

ilidar 'roche'

marcas de fábrica

enérgico vasodilatador
periférico de acción profunda.

grageas. frascos de 20, 50 y 250

d-cicloserina 'roche'

marcas de fábrica

de elección en la tuberculosis
resistente a la isoniazida,
pas, estreptomina, etc.

comprimidos. frascos de 12 y 40

para todas las algias

saridon

marcas de fábrica

Liter. autor. por la C. H. de C. de M.
Expend. autor. por el M.S.P. - Nos. reg. 16791, 16135, 7149.

I.U.S.A.



CERÁMICA PERUANA
PREHISPÁNICA
SERVICIO CIENTIFICO ROCHE • MONTEVIDEO • UR

Representación ornitomorfa; base convexa y gollete ligeramente campanulado,
la boca ornada con reborde a bisel. Período intermedio tardío: estilo Chíncha.
Departamento de Ica. (Museo Nacional de Antropología y Arqueología, Lima, Perú.)



bepanthe 'roche'

marcas de fábrica

(en Chile, bepantol 'roche')

para las quemaduras
y dermatitis actínicas.

ungüento. tubos de 30 y 180 g
solución. frasco de 50 cc
comprimidos. tubo de 20 y frasco de 100
ampollas. cajas de 3 y 25

berolase 'roche'

marcas de fábrica

en las acidosis pirúvicas.

ampollas. caja de 3

para todas las algias

saridon

marcas de fábrica

Liter. autor. por la C. H. de C. de M. Expend. autor. por el M.S.P.
Nos. reg. 7052, 7121, 12902, 12903; 14061; 7149.

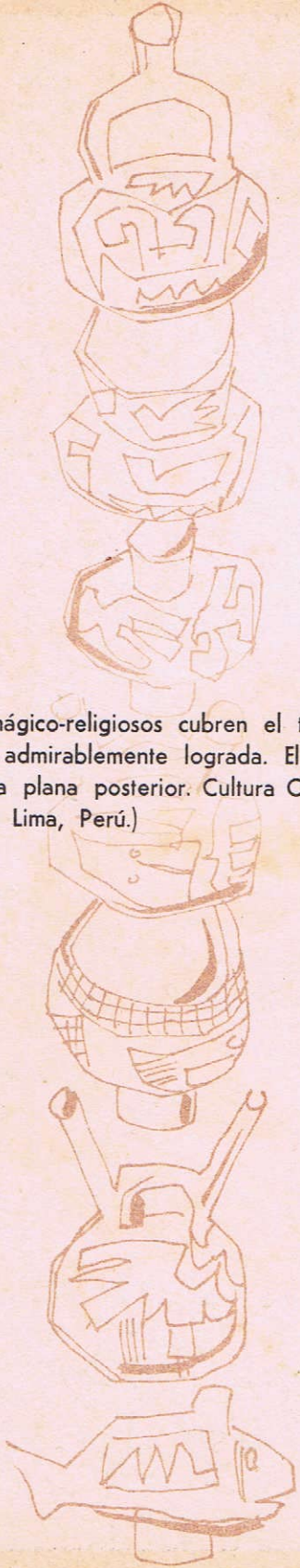
U.S.A.



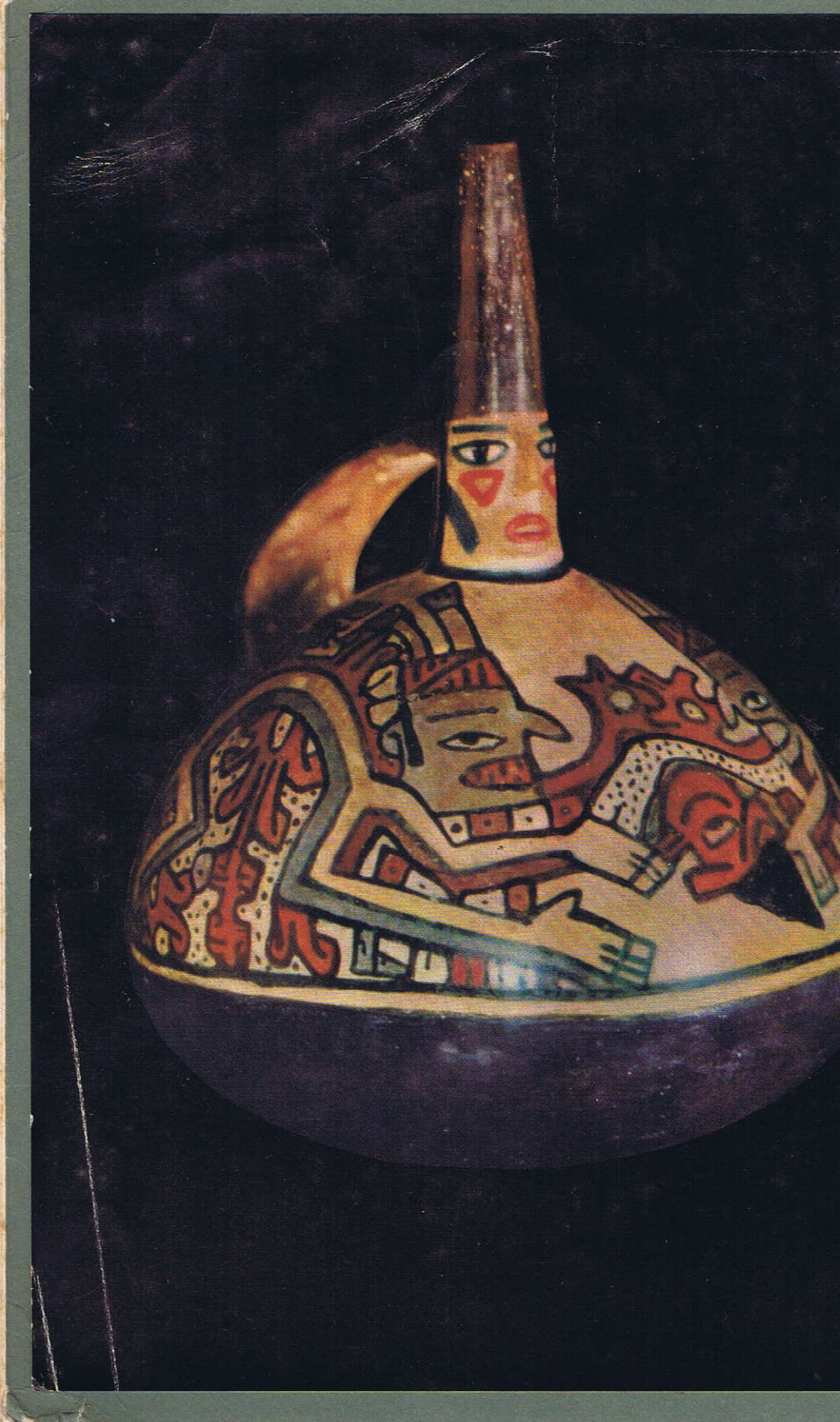
CERÁMICA PERUANA
PREHISPÁNICA

SERVICIO CIENTIFICO ROCHE • MONTEVIDEO • UR

Personajes mágico-religiosos cubren el tercio superior de la vasija. Es una pictografía prehispánica admirablemente lograda. El gollete es un tubo cónico con cabeza estilizada al pie y asa plana posterior. Cultura Chanka. (Museo Nacional de Antropología y Arqueología, Lima, Perú.)



Chanka
vasija



liquemine 'roche'marcas de fábrica

heparina pura;
para el tratamiento
de la aterosclerosis.

frasco-ampolla de 5 cc

madribon 'roche'marcas de fábrica

antibacteriano de acción
prolongada y excelente
tolerancia.

comprimidos. cajas de 10, 50 y 250
gotas. frasco de 10 cc

para proteger el hígado

litrison 'roche'marcas de fábrica

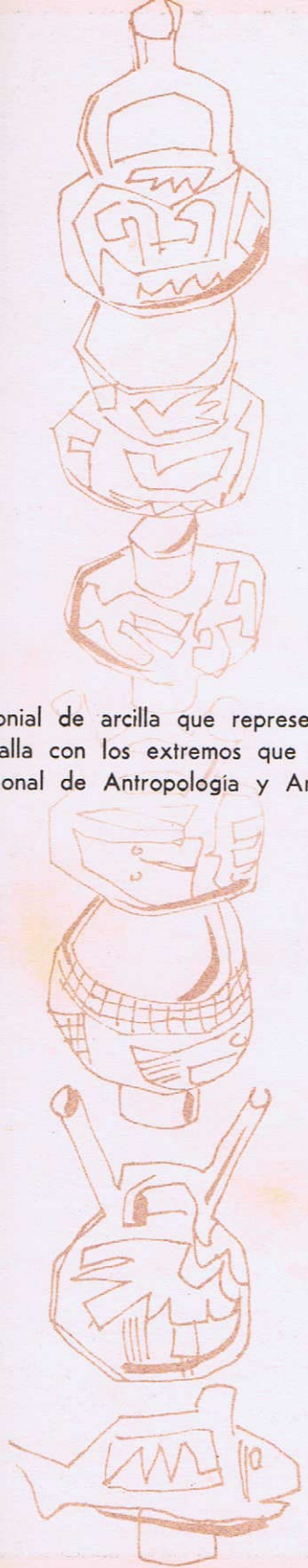
Líter, autor, por la C. H. de C. de M. Export, autor, por el M.S.P.
Nos. reg. 12254; 16955, 16957; 11332.

I.U.S.A.



CERÁMICA PERUANA
PREHISPÁNICA

SERVICIO CIENTIFICO ROCHE • MONTEVIDEO • UR



ceremonial de arcilla que representa cabeza humana. El tocado es un turbante en
de malla con los extremos que penden sobre la sien. Cultura Nazca. Siglo IV D.C.
o Nacional de Antropología y Arqueología, Lima, Perú.)



benadon 'roche'marcas de fábricaes la vitamina B₆**ephynal 'roche'**marcas de fábrica

es la vitamina E

konakion 'roche'marcas de fábricaes la vitamina K₁Liter. autor. por la C. H. de C. de M. Expend. autor. por el M.S.P.
Nos. reg. 14545, 14546; 11861, 4695, 8399, 12771, 17063; 14042.

I.U.S.A.



CERÁMICA PERUANA
PREHISPÁNICA

SERVICIO CIENTIFICO ROCHE • MONTEVIDEO • URUGUAY

Vaso ceremonial de arcilla, de base convexa, decorado con simples líneas y bandas quebradas. Cultura Nazca. Siglo IV D.C. (Museo Nacional de Antropología y Arqueología, Lima, Perú.)

